

Nattaro[®] Scout

Falle zur Überwachung der Bettwanze

Allgemeines

Der Köder der Falle simuliert den natürlichen Signalduft (Pheromon) der Bettwanzen, welche diese abgeben um sich zu versammeln. Das Pheromon zieht sowohl Männchen wie Weibchen aller Entwicklungsstadien an. Einmal in der Falle, schaffen es die Bettwanzen nicht mehr hinaus. Ein früher Bettwanzenbefund ist wichtig für deren kostengünstige Bekämpfung. Lagerung der Köder bei Raumtemperatur.

Anwendung

Platzierung

Da 90 Prozent aller Bettwanzenbefälle im Bett beginnen, immer dort die Suche starten. Suchen Sie nach winzigen Blutflecken und schwarzen Flecken entlang der Matratzennähte und auf dem Bettrahmen (Risse und Spalten). Platzieren Sie 2–4 Fallen pro Bett in der Nähe von Bettpfosten, an den dunkelsten Stellen des Bettes, auf dem Boden stehend oder zwischen Matratzen und Bettgestell.

Pheromonköder

Nehmen Sie den Pheromonköder aus dem Schutzbeutel und platzieren Sie ihn mit der gewölbten Seite nach unten im Fallenkörper der Falle.

Wirkungsdauer der Pheromonköder

Das Aggregationspheromon im Köder verdunstet für mindestens 28 Tage durch den durchlässigen Kunststoff. Der Köder kann jedoch auch länger in der Falle verbleiben. Belassen Sie aber die Falle für mindestens 1 Woche an einem Ort. Wenn Sie den Lockstoff erneuert haben, verändern Sie den Standort der Falle.

Wiederverwendung von Fallen

Der Fallenkörper kann wiederverwendet werden, reinigen Sie ihn zuvor in warmer Seifenlauge (55 °C) oder frieren Sie ihn für 24 Stunden bei –18 °C ein. Die Falle nicht ohne Reinigung neu platzieren, um eine Einschleppung auszuschliessen.

Piège à phéromone pour la surveillance des punaises de lit

Généralités

Le diffuseur à l'intérieur du piège diffuse des phéromones semblables à l'odeur naturelle des punaises de lit et attire ainsi les femelles, les mâles et les nymphes dans le piège. Il est important de détecter rapidement la présence de punaises de lit afin d'éviter des frais d'éradication importants. Stocker les diffuseurs à température ambiante.

Emploi

Positionnement

Comme 90% des infestations de punaises de lit se propagent depuis le lit, commencer par inspecter le lit. Effectuer un contrôle visuel du lit afin d'y détecter de minuscules taches de sang ou taches noir (coutures et plis du matelas, cadre de lit, fentes). Placer 2–4 pièges par lit près des pieds de lit, dans un endroit sombre, directement au sol ou entre le matelas et le cadre.

Diffuseur

Sortir le diffuseur du sachet de protection et placer le côté combé vers le bas dans le piège.

Durée d'action (phéromones)

Les phéromones d'aggregation contenues dans le diffuseur s'évaporent pendant au moins 28 jours à travers le plastique perméable. Le diffuseur peut toutefois rester plus longtemps dans le piège. Laisser le piège au même endroit pendant au moins 1 semaine. Une fois que vous avez renouvelé l'attractif, vous pouvez changer de lieu.

Réutilisation des pièges

Le piège de surveillance peut être réutilisé (lavage à l'eau tiède (55 °C) avec du savon ou congélation pendant 24 h à –18 °C). Ne pas changer le piège de lieu sans l'avoir nettoyé, il risquerait d'infester des zones non contaminées.

Montage und Beköderung

1. Falle aus dem Fallenhalter entfernen
2. Köder aus der Packung nehmen
3. Platzieren Sie die Pheromonkapsel mit der gewölbten Seite nach unten in die Falle
4. Falle wieder in die Halterung einsetzen
5. Fertig installierte Falle

1



2



3



4



Assemblage

1. Retirer le piège du support
2. Sortez l'appât du paquet et retirez le couvercle blanc
3. Placez la capsule de phéromone avec le côté bombé vers le bas dans le piège
4. Remettre le piège dans le support
5. Piège assemblé avec phéromone

5



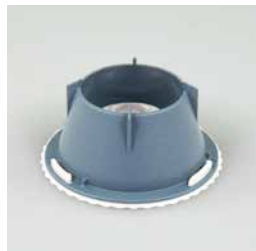
Fallenkontrolle

1. Falle aus dem Halter entfernen und prüfen.
2. Oberteil zum Öffnen gegen Uhrzeigersinn drehen.
3. Oberen Teil vorsichtig abheben (bessere Sicht nach innen).
4. Falle auf harter Oberfläche öffnen (z. B. auf Tablett oder Spülbecken).

1



2



3



4



Lagerung Der Pheromonköder kann für mindestens 24 Monaten bei Raumtemperatur gelagert werden. Der Pheromonköder sollte jedoch keiner Frost- oder Hitzeeinwirkung über 28 °C ausgesetzt werden. Diese Temperaturen verringern die Wirksamkeit des Köders. Vor Verwendung Mindesthaltbarkeitsdatum kontrollieren.

Entsorgung Möglichst als Recyclingabfall entsorgen, ansonsten im Restmüll.

Vorsichtsmassnahmen Der Lockstoff kann Bestandteile enthalten, die allergische Reaktionen auslösen können. Für nähere Informationen bitte das Sicherheitsdatenblatt lesen. Von Kindern und Tieren fernhalten.

© Registrierte Marke der Nattaro Labs AB

Inspection

1. Retirer le piège du support et l'inspecter.
2. Tourner la partie supérieure dans le sens inverse des aiguilles d'une montre pour l'ouvrir.
3. Soulever la partie supérieure avec précaution pour mieux voir à l'intérieur.
4. Ouvrir le piège sur une surface dure, par exemple un plateau ou dans un évier.

Stockage L'appât à phéromones peuvent être stockés à température ambiante pendant 24 mois. Eviter cependant toute exposition à des températures >28 °C ou <0 °C. Avant l'emploi, contrôler la date de conservation.

Elimination Si possible, les éliminer en tant que déchets de recyclage, sinon dans les déchets combustibles.

Précaution La phéromone peut causer des réactions chimiques en cas de contact. Vérifier sur la fiche de sécurité pour plus de renseignements. Tenir éloigné des enfants et animaux de compagnie.

© Marque enregistré de Nattaro Labs AB